

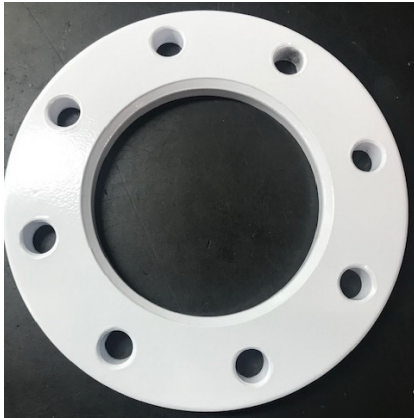
# BRIDA ALUMINIO LOCA PLANA BLANCA DIN 2642 - ISO PN 10

## WHITE ALUMINIUM LOOSE PLATE FLANGE DIN 2642 - ISO PN 10

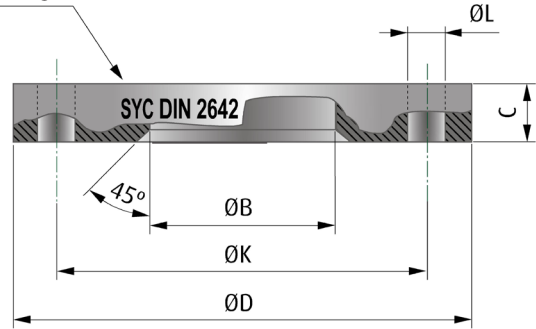


**PN 10**

**GAMA ISO**  
ISO RANGE



Brida Loca de Aluminio  
Aluminium Loose Flange



### INFORMACIÓN TÉCNICA - TECHNICAL INFORMATION

Designación - Designation				Brida - Flange						Tornillos - Bolting		Peso aprox. Weight approx. (kg)
COD.	Tubo de Acero Steel tube			PN	Diámetro exterior Outside diameter	Diámetro del círculo para tornillos Diameter of bolt circle	Diámetro para tornillo Diameter of bolt hole	Diámetro interior ISO ISO Bore diameter	Espesor Thickness	Número Number	Diámetro Diameter	
	DN	NPS	Ød (mm)									
FPAB0025	25	1"	33,7	10	115	85	14	36	12	4	M12	0,27
FPAB0032	32	1 1/4"	42,4	10	140	100	18	46	16	4	M16	0,54
FPAB0040	40	1 1/2"	48,3	10	150	110	18	54	16	4	M16	0,61
FPAB0050	50	2"	60,3	10	165	125	18	65	16	4	M16	0,73
FPAB0065	65	2 1/2"	76,1	10	185	145	18	81	16	4	M16	0,90
FPAB0080	80	3"	88,9	10	200	160	18	94	18	8	M16	1,08
FPAB0100	100	4"	114,3	10	220	180	18	119	18	8	M16	1,23
FPAB0125	125	5"	139,7	10	250	210	18	145	18	8	M16	1,52
FPAB0150	150	6"	168,3	10	285	240	22	173	18	8	M20	1,90
FPAB0200	200	8"	219,1	10	340	295	22	225	20	8	M20	2,71
FPAB0250	250	10"	273,0	10	395	350	22	279	22	12	M20	3,70
FPAB0300	300	12"	323,9	10	445	400	22	329	22	12	M20	4,25

### CARACTERÍSTICAS BÁSICAS

- Acabado lacado en blanco.
- Peso reducido.
- Aluminio EN AB 47100.
- La superficie de contacto entre el acero inoxidable y el aluminio no presenta ningún problema de corrosión.
- Para zonas húmedas o enterradas.
- El polvo contiene resinas de epoxy y poliéster que forma una capa con una buena resistencia a los daños mecánicos, detergentes y aceites. Resistencia al amarilleo.
- Buena resistencia química.
- Excelentes efectos protectores y decorativos.
- Brida con dimensiones conforme DIN 2642 excepto el espesor.
- Todas las instalaciones deben cumplir los valores P-T según los requisitos legales especificados.

### BASIC FEATURES

- White lacquered finish.
- Light weight.
- Aluminium EN AB 47100.
- The contact surface between the stainless Steel and the aluminium does not raise any corrosion problems.
- Ideal for buried and humid areas.
- The powder contains epoxy and polyester resins with good resistance to mechanical damage, detergents and oils. It has good resistance to yellowing.
- Excellent protective and decorative effects.
- Good chemical resistance.
- Flange with dimensions according to DIN 2642 except thickness.
- All installations has to meet the P-T values specified in the legal requirements.

Rev.0-02.20  
1/2



Polígono Industrial ATUSA - Agurain S/N - 01200 Salvatierra (Alava) España  
Tel.: (+34) 945 18 00 00 Fax : (+34) 945 30 01 53 e-mail: ventas@atusa.es  
[www.atusa.es](http://www.atusa.es)





## APLICACIONES GENERALES

- Sistemas de aguas generales.
- Instalaciones de Agua Potable.
- Plantas de abastecimiento, bombeo y acometidas de aguas.
- Aplicaciones industriales de agua, gas, vapor, condensados y aceites.
- Instalaciones Contra Incendios.
- Industria química, alimentaria, térmica y farmacéutica.

### Observaciones:

Dada la complejidad, variedad y gran cantidad de especificaciones particulares de cada instalación, en conjunción con la existencia de diversos factores que pueden afectar a las condiciones de trabajo y naturaleza del producto, es responsabilidad del usuario final realizar los ensayos necesarios para garantizar el correcto funcionamiento del producto en cada aplicación concreta.

La instalación del producto deberá realizarse y mantenerse siguiendo códigos de buena práctica y/o estándares existentes.

## GENERAL APPLICATIONS

- Water systems.
- Installations of Water for Human consumption.
- Water supply, pumping and connection plants.
- Industrial applications of water, gas, steam, condensates and oils.
- Fire Fighting Installations.
- Chemical, food, thermal and pharmaceutical industries.

### Remarks:

*Due to the complexity, variety and large number of particular specifications for each installation, along with the existence of diverse factors which can affect the working conditions and nature of the product, it is the responsibility of the end-user to carry out the necessary tests to ensure the proper functioning of the product in any specific application.*

*Product installation must be carried out and maintained following the good practice codes and/or updated technical standards.*

Nota : Debido al constante desarrollo de nuestros productos, los datos suministrados pueden ser alterados sin previo aviso.

Note : Due to the continuous development of our products, specifications may be changed without notification at any time.

Rev.0-02.20

2/2