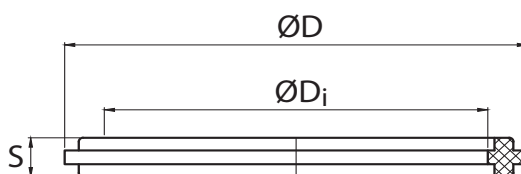


JUNTA CASQUILLO CLAMP FERRULE CLAMP GASKET



INFORMACIÓN TÉCNICA - TECHNICAL INFORMATION

Designación - Designation					Norma de aplicación Application standard	DIMENSIONES - DIMENSIONS			Peso aprox. Weight aprox. (g)
COD.		Tubo de Acero Steel tube				Díámetro interior Bore diameter	Díámetro exterior Outside diameter	Espesor Thickness	
EPDM	NBR	DN	NPS	Ød (mm)		ØDi (mm)	ØDe (mm)	S (mm)	
IRCJE009 ¹⁾	IRCJN009 ¹⁾		1/2"	12,7	3-A / ASME BPE	9,9	21,8	5,2	1
IRCJE010 ²⁾	IRCJN010 ²⁾	10		12,0	EHEDG / DIN 32676	10,2	34,0	5,5	3
IRCJE015 ²⁾	IRCJN015 ²⁾	15		18,0	EHEDG / DIN 32676	16,2	34,0	5,5	3
IRCJE016 ¹⁾	IRCJN016 ¹⁾		3/4"	19,05	3-A / ASME BPE	16,2	21,8	5,2	1
IRCJE020 ²⁾	IRCJN020 ²⁾	20		22,0	EHEDG / DIN 32676	20,2	34,0	5,5	2
IRCJE022 ¹⁾	IRCJN022 ¹⁾		1"	25,4	3-A / ASME BPE	22,8	50,5	5,5	5
IRCJE025 ²⁾	IRCJN025 ²⁾	25		28,0	EHEDG / DIN 32676	26,2	50,5	5,5	5
IRCJE032 ²⁾	IRCJN032 ²⁾	32		34,0	EHEDG / DIN 32676	32,2	50,5	5,5	5
IRCJE035 ¹⁾	IRCJN035 ¹⁾		1 1/2"	38,1	3-A / ASME BPE	35,8	50,5	5,5	5
IRCJE040 ²⁾	IRCJN040 ²⁾	40		40,0	EHEDG / DIN 32676	38,2	50,5	5,5	4
IRCJE048 ¹⁾	IRCJN048 ¹⁾		2"	50,8	3-A / ASME BPE	48,8	64,0	5,5	6
IRCJE050 ²⁾	IRCJN050 ²⁾	50		52,0	EHEDG / DIN 32676	50,2	64,0	5,5	6
IRCJE060 ¹⁾	IRCJN060 ¹⁾		2 1/2"	63,5	3-A / ASME BPE	60,5	77,5	5,5	8
IRCJE065 ²⁾	IRCJN065 ²⁾	65		70,0	EHEDG				

Nota : Debido al constante desarrollo de nuestros productos, los datos suministrados pueden ser alterados sin previo aviso.

Note : Due to the continuous development of our products, specifications may be changed without notification at any time.

Rev.0-11.19



Polígono Industrial ATUSA - Agurain S/N - 01200 Salvatierra (Alava) España
Tel.: (+34) 945 18 00 00 Fax : (+34) 945 30 01 53 e-mail: ventas@atusa.es
www.atusa.es

