



RACCORDS  
AMBLARD



FABRICANT DE RACCORDS ET D OUTILLAGES

SPECIALISTE FRANCAIS DU RACCORD SANS SOUDURE ET DE LA PRISE EN CHARGE SANS VIDANGE



ACCESSOIRES DE ROBINETTERIE

AMBLARD SA ZI DU STAND RUE DU PORT 71000 MACON SAONE ET LOIRE  
Tél 03 85 37 16 51 Fax 03 85 37 45 38 amblardsa@wanadoo.fr

WWW.RACCORDS-AMBLARD.COM

**PAGE 8****CLAPETS**

- PAGE 8 CLAPETS DE RETENUE TOUTES POSITIONS LAITON
- PAGE 9 CLAPETS DE RETENUE TOUTES POSITIONS INOX
- PAGE 10 CLAPETS DE PIED LAITON AVEC CRÉPINE
- PAGE 12 CLAPETS À BATTANT LAITON
- PAGE 12 CLAPETS À BATTANT BRONZE
- PAGE 13 CLAPETS À BATTANT INOX
- PAGE 13 CLAPETS A BATTANT ENTRE BRIDES (TYPE WAFER)
- PAGE 13 CLAPETS DOUBLE BATTANT

**PAGE 14****FILTRES**

- PAGE 14 FILTRES À TAMIS EN "Y" LAITON
- PAGE 15 FILTRES À TAMIS BRONZE
- PAGE 15 FILTRES À TAMIS INOX
- PAGE 16 FILTRES À TAMIS AUTONETTOYANT
- PAGE 17 FILTRES À TAMIS LAITON NICKELÉ

**PAGE 18****RÉDUCTEURS DE PRESSION**

- PAGE 18 RÉDUCTEUR - RÉGULATEUR DE PRESSION À PISTON
- PAGE 20 RÉDUCTEUR RÉGULATEUR DE PRESSION À MEMBRANE AVEC SIÈGE ÉQUILBRÉ

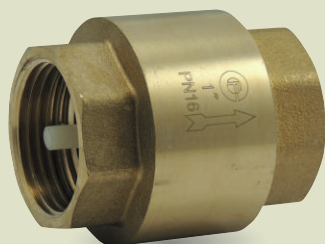
**PAGE 21****ROBINETS À FLOTTEUR****PAGE 22****SOUPAPES DE SÉCURITÉ**

# CLAPETS

## CLAPETS DE RETENUE TOUTES POSITIONS LAITON

### UTILISATION :

- Eau - Chauffage - Climatisation - Air comprimé - Hydrocarbures (références 266 et 500)
- Montage vertical, horizontal et oblique
- Unidirectionnelle (flèche indicatrice du sens du fluide)



Corps laiton  
Axe et obturateur nylon (PA6)  
Joint plat NBR  
Ressort inox 304  
Raccordement F/F : ISO 228-1  
Température : 0°C à 70°C  
Pression mini d'ouverture ( $\Delta p$ ) : 30 mbar

205

AGS

### CLAPET AVEC OBTURATEUR POLYMÈRE Étanchéité axiale par joint plat en NBR

Code	Ø	PN	P.U.		Gencod unit
2002050001200	3/8"	16		20	366036120030 2
2002050001500	1/2"	16		20	366036120031 9
2002050002000	3/4"	16		15	366036120032 6
2002050002600	1"	16		5	366036120033 3
2002050003300	1"1/4	10		6	366036120034 0
2002050004000	1"1/2	10		1	366036120035 7
2002050005000	2"	10		1	366036120036 4
2002050006600	2"1/2	8		1	366036120037 1
2002050008000	3"	8		1	366036120038 8
2002050010200	4"	8		1	366036120039 5



Corps laiton  
Axe et obturateur laiton  
Support de joint inox 304  
Joint plat NBR  
Ressort inox 304  
Raccordement F/F : ISO 228-1  
Température : 0°C à 80°C  
Pression mini d'ouverture ( $\Delta p$ ) : 30 mbar

NOUVEAU  
Produit

233

AGS

### CLAPET AVEC OBTURATEUR LAITON - MODÈLE COMPACT Étanchéité axiale par joint plat en NBR

Code	Ø	PN	Lg	Ø ext.	P.U.		Gencod unit
2002330001500	1/2"	16	48	30		25	366036020967 2
2002330002000	3/4"	16	52	36,5		16	366036020968 9
2002330002600	1"	16	58	44		12	366036020969 6
2002330003300	1"1/4	10	66	55		7	366036020970 2
2002330004000	1"1/2	10	71	63		5	366036020971 9
2002330005000	2"	10	80	77,5		3	366036020972 6
2002330006600	2"1/2	8	91	102		1	366036020973 3
2002330008000	3"	8	104	120		1	366036020974 4
2002330010200	4"	8	115	154		1	366036020975 5

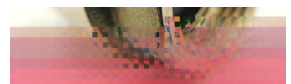


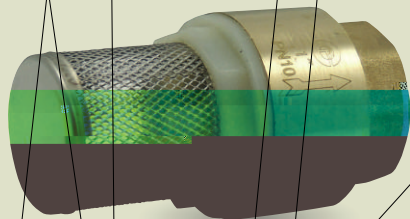
231

AGS

### IDEM 233 - MODÈLE LOURD

Code	Ø	PN	Lg	Ø ext.	P.U.		Gencod unit
2002310001200	3/8"	25	54	34,5		24	366036020700 5
2002310001500	1/2"	25	57	34,5		24	366036020701 2
2002310002000	3/4"	25	64	41,5		15	366036020702 9
2002310002600	1"	25	75	47,5		12	366036020703 6
2002310003300	1"1/4	16	83	60,5		6	366036020704 3
2002310004000	1"1/2	16	93	71		4	366036020705 0
2002310005000	2"	16	100	87		2	366036020706 7
2002310006600	2"1/2	10	120	119		1	366036020707 4
2002310008000	3"	10	138	140		1	366036020708 1
2002310010200	4"	10	158	154		1	366036020709 8





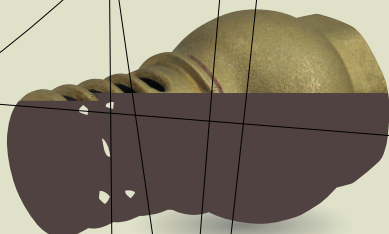
Corps laiton  
 Crépine : maille en inox 304  
 Axe polymère (ABS)  
 Manchon polymère (ABS)  
 Joint plat NBR  
 Ressort inox 304  
 Raccordement : ISO 228-1  
 Température : 0°C à 70°C  
 Pression mini d'ouverture ( $\Delta p$ ) : 30 mbar

1205



### CLAPET CRÉPINE AVEC OBTURATEUR POLYMÈRE

Code	Ø	Maillage (mm)	PN	P.U.		Gencod unit
2012050001500	1/2"	1,2	10	<b>4,49</b>	12	366036121047 9
2012050002000	3/4"	1,2	10	<b>5,78</b>	15	366036121048 6
2012050002600	1"	1,2	10	<b>6,86</b>	12	366036121049 3
2012050003300	1"1/4	1,2	8	<b>10,30</b>	1	366036121050 9
2012050004000	1"1/2	1,2	8	<b>14,26</b>	1	366036121051 6
2012050005000	2"	1,2	8	<b>20,96</b>	1	366036121052 3
2012050006600	2"1/2	1,2	6	<b>39,57</b>	1	366036121053 0
2012050008000	3"	1,2	6	<b>57,02</b>	1	366036121054 7
2012050010200	4"	1,2	6	<b>87,13</b>	1	366036121055 4



Corps laiton  
 Axe obturateur laiton  
 Crépine laiton  
 Joint plat NBR  
 Joint crépine fibre vulcanisée  
 Raccordement : ISO 228-1  
 Température : 0°C à 90°C  
 Montage vertical uniquement

501

### CLAPET CRÉPINE AVEC OBTURATEUR LAITON CRÉPINE LAITON

Code	Ø	PN	P.U.		Gencod unit
2005010001500	1/2"	16	<b>8,12</b>	25	366036020807 1
2005010002000	3/4"	16	<b>8,28</b>	18	366036020808 8
2005010002600	1"	16	<b>10,44</b>	15	366036020809 5
2005010003300	1"1/4	16	<b>16,66</b>	5	366036020810 1
2005010004000	1"1/2	16	<b>23,72</b>	4	366036020811 8
2005010005000	2"	16	<b>36,09</b>	3	366036020812 5
2005010006600	2"1/2	16	<b>46,68</b>	1	366036020813 2
2005010008000	3"	16	<b>64,30</b>	1	366036020814 9
2005010010200	4"	16	<b>108,93</b>	1	366036020815 6

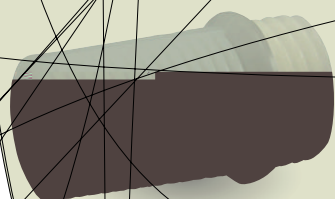
### CRÉPINE INOX

Code	Ø	Maillage (mm)	P.U.		Gencod unit
2002010001500	1/2"	1,2	<b>3,00</b>	10	366036020833 0
2002010002000	3/4"	1,2	<b>3,29</b>	10	366036020834 7
2002010002600	1"	1,2	<b>3,90</b>	5	366036020835 4
2002010003300	1"1/4	1,2	<b>4,50</b>	12	366036020836 1
2002010004000	1"1/2	1,2	<b>5,38</b>	8	366036020837 8
2002010005000	2"	1,2	<b>6,91</b>	1	366036020838 5
2002010006600	2"1/2	1,2	<b>15,88</b>	1	366036020839 2
2002010008000	3"	1,2	<b>17,68</b>	1	366036020840 8
2002010010200	4"	1,2	<b>25,23</b>	1	366036020841 5

### CRÉPINE POLYMÈRE

Code	Ø	PN	P.U.		Gencod unit
2002320001200	3/8"	12	<b>0,50</b>	50	-
2002320001500	1/2"	12	<b>0,54</b>	40	-
2002320002000	3/4"	12	<b>0,60</b>	35	-
2002320002600	1"	12	<b>0,70</b>	30	-
2002320003300	1"1/4	10	<b>1,05</b>	20	-
2002320004000	1"1/2	10	<b>1,55</b>	15	-
2002320005000	2"	10	<b>2,20</b>	8	-

Maille en inox  
 Raccord polymère (ABS)  
 Raccordement : ISO 228-1  
 Adaptable sur tous les clapets avec  
 Raccordement ISO 228-1  
 Température : 0°C à 70°C



1000 µm  
 Raccordement : ISO 228-1

### CLAPET "BLOCK" 234 + CRÉPINE POLYMÈRE 232

Corps monobloc laiton CW617N  
Axe, obturateur et crépine polymère  
Joint torique NBR  
Ressort inox  
Filtration : 1000 µm  
Raccordement : ISO 228-1  
Température : -20°C à 100°C  
Pression mini d'ouverture (Δp) : 10 à 20 mbar



1234

Code	Ø	PN	P.U.	
2012340001500	1/2"	12	<b>3,69</b>	14
2012340002000	3/4"	12	<b>4,91</b>	12
2012340002600	1"	12	<b>6,30</b>	10
2012340003300	1"1/4	10	<b>9,39</b>	8
2012340004000	1"1/2	10	<b>12,59</b>	6
2012340005000	2"	10	<b>17,35</b>	4

### CLAPET CRÉPINE "YORK"

Corps laiton CW617N  
Axe et obturateur polymère  
Joint plat NBR  
Ressort inox  
Crépine : maille en inox  
Raccord polymère (nylon)  
Raccordement : ISO 228-1  
Température : -20°C à 100°C  
Pression mini d'ouverture (Δp) : 10 à 20 mbar

1204



Code	Ø	Maillage (mm)	PN	P.U.	
2012040001200	3/8"	1,2	12	<b>5,83</b>	10
2012040001500	1/2"	1,2	12	<b>5,83</b>	10
2012040002000	3/4"	1,2	12	<b>7,52</b>	8
2012040002600	1"	1,2	12	<b>8,88</b>	8
2012040003300	1"1/4	1,2	10	<b>11,96</b>	6
2012040004000	1"1/2	1,2	10	<b>17,17</b>	4
2012040005000	2"	1,2	10	<b>24,56</b>	2
2012040006600	2"1/2	2	8	<b>46,28</b>	1
2012040008000	3"	2	8	<b>64,96</b>	1
2012040010200	4"	2	8	<b>110,82</b>	1

Code	Ø	Maillage (mm)	PN	P.U.	
2012650001200	3/8"	1	40	<b>10,50</b>	20
2012650001500	1/2"	1	40	<b>13,07</b>	20
2012650002000	3/4"	1	40	<b>17,45</b>	10
2012650002600	1"	1	25	<b>22,56</b>	6
2012650003300	1"1/4	1	25	<b>35,06</b>	4
2012650004000	1"1/2	1	16	<b>50,45</b>	2
2012650005000	2"	1	16	<b>72,62</b>	2
2012650006600	2"1/2	1	12	<b>143,93</b>	2
2012650008000	3"	1	12	<b>201,17</b>	1
2012650010200	4"	1	10	<b>338,32</b>	1

Code	Ø	Maillage (mm)	PN	P.U.	
2012660001200	3/8"	1	40	<b>10,63</b>	20
2012660001500	1/2"	1	40	<b>13,62</b>	20
2012660002000	3/4"	1	40	<b>18,00</b>	10
2012660002600	1"	1	25	<b>23,11</b>	6
2012660003300	1"1/4	1	25	<b>37,62</b>	6
2012660004000	1"1/2	1	16	<b>52,67</b>	2
2012660005000	2"	1	16	<b>74,53</b>	2
2012660006600	2"1/2	1	12	<b>144,26</b>	2
2012660008000	3"	1	12	<b>203,94</b>	1
2012660010200	4"	1	10	<b>336,23</b>	1

### CLAPETS DE RETENUE TOUTES POSITIONS PVC 3 PIÈCES

Taroudé (Référence 5403)  
À coller (Référence 5402)

