

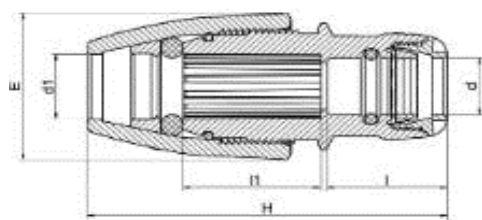
RACCORDS UNIVERSEL POUR TUBE PLOMB,... ENCLIQUETABLE PE



ACS 09 ACC LY 091

Manchon d' accouplement pour :

- 1 - liaison universelle pour tubes cuivre, Pe, Plomb acier, PP, multicouches, PER, ...
- 2 - liaison sur tube PE



Le raccord universel SERIE 1 est capable de relier un tube PE à n'importe quel tube d'usage standard comme le Cuivre, le Plomb, l'Acier galvanisé, le tube Multicouches, le PVCu, le PER.

Il assure

Côté PE : d25mm

Côté universel :

14 à 28mm en 3 tranches (14-18 ; 19-22 et 24-28mm)

Domaines d'application

Le raccord universel SERIE 1 est capable de relier un tube PE à n'importe quel tube d'usage standard comme le Cuivre, le Plomb, l'Acier galvanisé, PP, Tube multi-couche, PVCu, PER. Il assure la transition de matériau sur un réseau ou la réparation par un matériau différent de l'existant. Côté PE : d25mm Côté universel : 14 à 28mm en 3 tranches (14-18 ; 19-22 et 24-28mm)

Description

Matière

Corps : Polypropylène, copolymère haute qualité

Bagues : POM

Joint : NBR

Références nominatives

Conformes à la norme ISO 14236 (PN16).

Mise en oeuvre

Fiche d'installation



clé spéciale raccord encliquetable

Tableau des dimensions

Référence	d x d1	E	H	I	I1	Poids (kg)	PN à 20°C
100172518	25x14-18	54	117-137	48	47	0.130	16
100172522	25x19-22	57	119-130	48	47	0.141	16
100172528	25x24-28	66	130-142	48	55	0.180	16

Instructions de montage

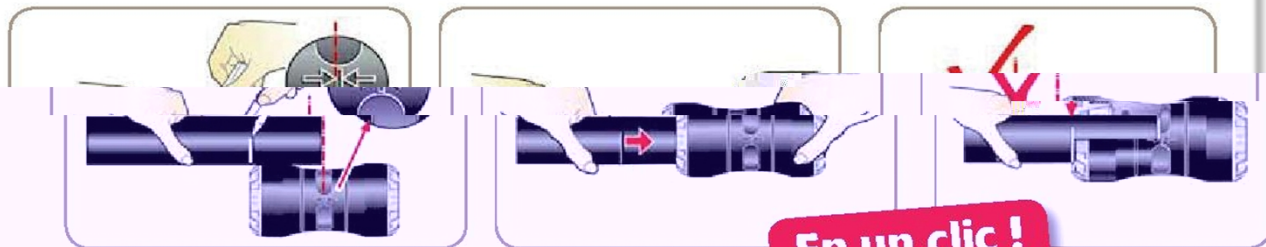
D'un seul geste, l'étanchéité hydraulique et la tenue mécanique de l'assemblage sont assurées. Le trait central sur le raccord repère la profondeur d'emboîtement du tube.

Il facilite le marquage sur le tube pour contrôle après montage.



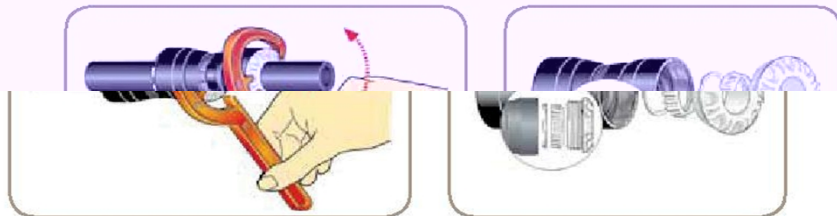
Instructions de montage

Instructions de montage



En un clic !

Instructions de déverrouillage



La tenue mécanique de l'assemblage est assurée par 2 bagues de crampage. La première bague (fig. 1) mord le tube dès l'emboîtement et le rend solidaire du raccord. À la mise en pression, une poussée s'exerce sur le tube. La première bague (fig.1) est entraînée avec le tube.



Nos autres solutions :

Raccords universels à visser sur extérieur du tube



Raccord sur mesure à visser à l'intérieur du tube plomb



www.raccords-amblard.com

AMBLARD SA

ZI DU STAND RUE DU PORT FLUVIAL

71000 MACON

Tél 03 85 37 16 51 Fax 03 85 37 45 38

amblardsa@wanadoo.fr

**RACCORDS
AMBLARD**