

ROBINET DE COMPTEUR DROIT CADENASSABLE SFERALOCKING MALE LAITON 4MS ACS

Robinet de compteur droit cadenassable laiton 4 MS, ACS à boisseau sphérique commande par manette bleue pour les réseaux d'adduction et de distribution d'eau.

L'écrou tournant facilite l'installation du robinet et le trou de plombage sur l'écrou permet de vérifier d'éventuelles fraudes. L'étanchéité est assurée par un presse étoupe PTFE.

Garantie 10 ans.

Compatible avec les réseaux d'eau potable grâce à l'attestation de conformité sanitaire (ACS).



Dimensions : DN1/2" à DN1"
Raccordement : Mâle, écrou prisonnier BSP
Température Mini : -10°C
Température Maxi : +120°C
Pression Maxi : 20 Bars
Caractéristiques : Avant ou après compteur
 Presse étoupe PTFE
 Avec écrou tournant

Matière : Laiton CW617N-4MS suivant EN 12165

* f` dé a b` db d` d c e` c` d c e` c` d

Sferaco 90 rue du Ruisseau 38297 St Quentin Fallavier Tél : 04.74.94.15.90 Fax : 04.74.95.62.08 Internet : www.sferaco.fr E-mail : info@sferaco.fr

ROBINET DE COMPTEUR DROIT CADENASSABLE SFERALOCKING MALE LAITON 4MS ACS**CARACTERISTIQUES :**

- Garantie fabrication 10 ans (la f` ` d` e` a` b` ` d` b` d` ` d` c` e` ` c` ` ` ` ` d` c` e` ` c` ` d`)
- Avant ou après compteur
- Presse étoupe PTFE
- Bille pleine
- Avec écrou tournant
- S` ` cd` ` a` f` d` ` b` `
- Avec système de cadénassage à clé

UTILISATION :

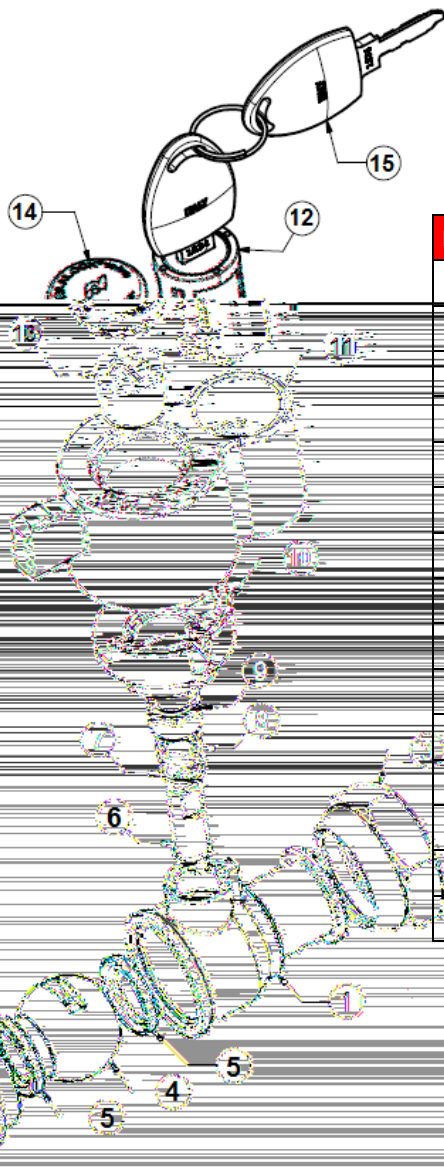
- Q` d` ` c` ` cc` b` ` d` cd` c` ` a` ` c` d`
- Température mini admissible Ts : - 10°C
- Température maxi admissible Ts : + 120°C
- Pression maxi admissible Ps : 20 bars

COURBE PRESSION / TEMPERATURE (HORS VAPEUR) :**GAMME :**

- Robinet de compteur avec écrou prisonnier / Mâle BSP avec système de cadénassage SFERALOCKING **Ref. 637** DN 1/2" à 1
- Kit système de cadénassage SFERALOCKING (sans vanne) **Ref. 9810404***
- Clé passe partout pour système de cadénassage SFERALOCKING **Ref. 9810403**

* : Se monte aussi sur les vannes **DN 1/2" et 3/4"** Ref. 506, 526, 528, 544, 545, 549, 550, 567, 568, 569, 577, 578, 635, 636, 643, 644, 645, 647, 654, 656, 657, 659 et 660

ROBINET DE COMPTEUR DROIT CADENASSABLE SFERALOCKING MALE LAITON 4MS ACS

NOMENCLATURE :

Repère	Désignation	Matériaux
1	Corps	Laiton CW617N-4MS suivant EN 12165 brossé
2	Mamelon	Laiton CW617N-4MS suivant EN 12165 brossé
3	Ecrou prisonnier	Laiton CW614N-4MS suivant EN 12164 brossé
4	Sphère	Laiton CW617N-4MS suivant EN 12165 chromé
5	Siège	PTFE
6	Axe	Laiton CW614N-4MS suivant EN 12164 brossé
7	Bague	Laiton CW614N-4MS suivant EN 12164 brossé
8	Pressé étoupe	PTFE
9	Ecrou presse étoupe	Laiton CW614N-4MS suivant EN 12164 brossé
10	Réhausse	Laiton CW614N-4MS suivant EN 12164 brossé
11	Poignée	E d c ` TMH/ 65-74 revêtu époxy
12	Barillet	Inox AISI 303
13	Ecrou inviolable	Acier galvanisé
14	Cache écrou	ABS
15	Clé	Laiton CW612N suivant EN 1652 nickelé



ROBINET DE COMPTEUR DROIT CADENASSABLE SFERALOCKING MALE LAITON 4MS ACS**NORMALISATIONS :**

- Fabricant certifié ISO 9001 : 2015
- DIRECTIVE 2014/68/UE : Produits exclus de la directive (Article 1. § 2.b)
- Attestation de conformité sanitaire **A.C.S. N° 18 ACC LY 028**
- Taraudage femelle BSP cylindrique et filetage mâle BSP cylindrique suivant la norme ISO 228-1

PRECONISATIONS : Les avis et conseils, les indications techniques, les propositions, que nous pouvons être amenés à donner ou à faire, n'impliquent de notre part aucune garantie. Il ne nous appartient pas d'apprécier les cahiers des charges ou descriptifs fournis. Il appartient au client de vérifier l'adéquation entre le choix du matériel et les conditions réelles d'utilisation.