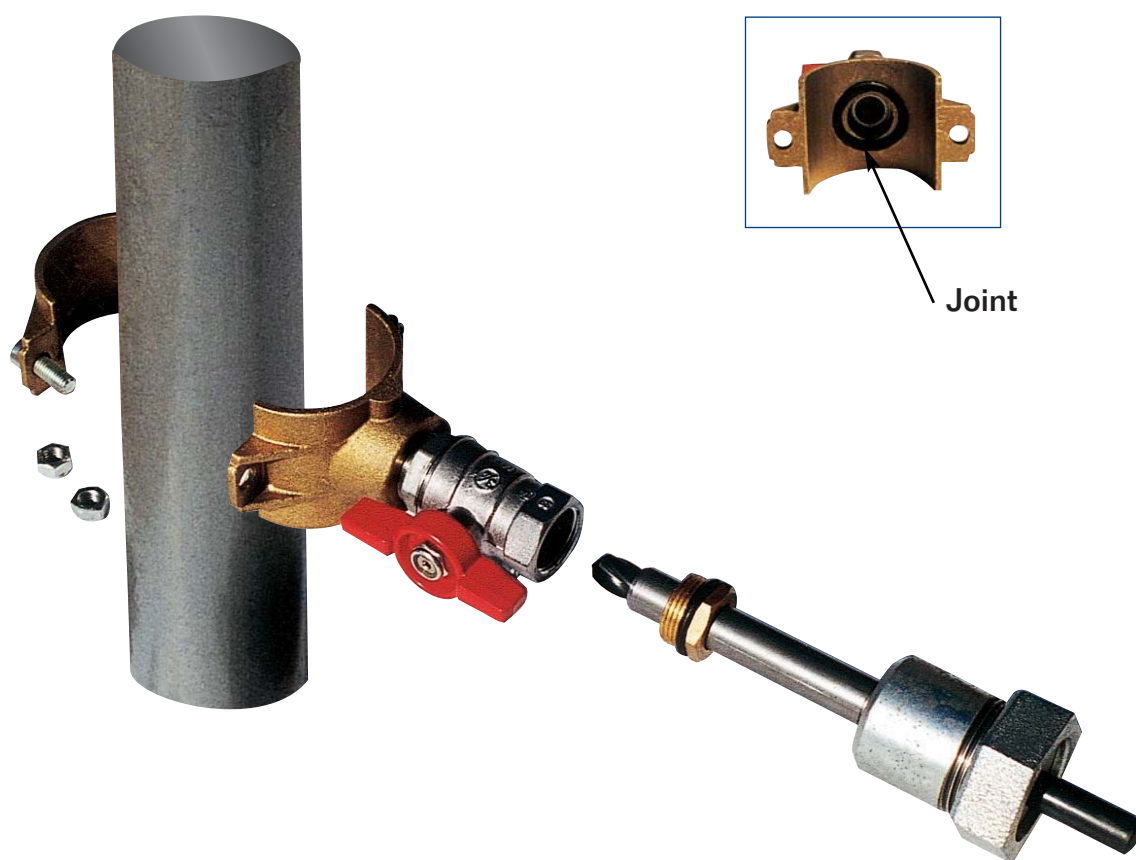


# RACCORDS AMBLARD

## TE-SEC

Prise en charge sur tube fer de 1/2" à 14"

**SIMPLE - RAPIDE - ÉCONOMIQUE**



### NETTOYER

la portée du Joint

### MONTER

le Te-Sec

### PERCER

à travers la vanne

Monté avec Joint nitrile - Joint ACS sur demande

**110° - 25 bar - Eau froide - Chaude 110° - Fuel - Air Comprimé**

# TE-SEC

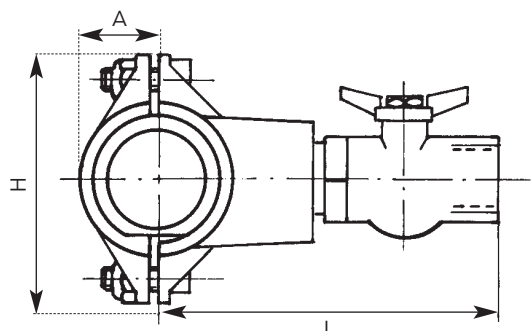
Sans vidanger

Sans souder

Sans fileter

## INSTALLATION DE 1/2" à 2"

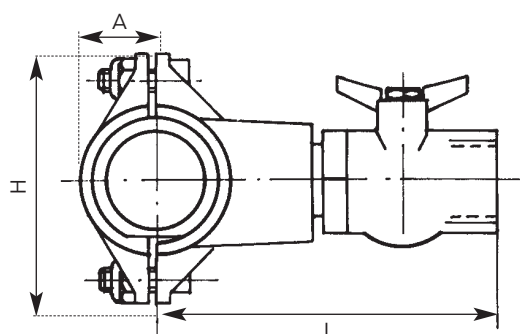
Sortie de vanne 1/2" - Perçage  $\varnothing$  10 mm - Outillage DN 10



DIAMETRE NOMINAL	L	H	A	POIDS
DN 1/2"	74	52	13	0,320
DN 3/4"	77	60	16	0,340
DN 1"	84	78	20	0,560
DN 1"1/4	88	84	25	0,100
DN1"1/2	91	88	28	0,650
DN 2"	94	99	33	0,740

## INSTALLATION DE 3/4" à 4"

Sortie de vanne 3/4" - Perçage  $\varnothing$  13 mm - Outillage DN 13



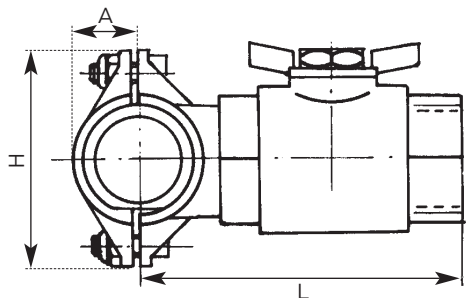
DIAMETRE NOMINAL	L	H	A	POIDS
DN 3/4"	83	60	16	0,430
DN 1"	100	78	20	0,680
DN 1"1/4	103	84	25	0,730
DN1"1/2	107	88	28	0,770
DN 2"	112	99	33	0,860
DN 2"1/4	120	120	41	1,350
DN 2"1/2	120	120	42	1,200
DN 3"	130	135	48	1,300
DN4"	138	160	62	1,850



# TE-SEC

## INSTALLATION DE 1" à 2"

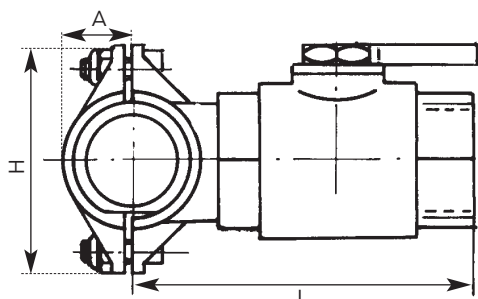
Sortie de vanne 1" 1/4 - Perçage ø 20 mm - Outillage DN 20 - Poids outillage : 18 kg



DIAMETRE NOMINAL	L	H	A	POIDS
DN 1"	109	78	20	0,980
DN 1"1/4	113	84	25	1,030
DN 1"1/2	116	88	28	1,070
DN 2"	122	99	33	1,160

## INSTALLATION DE 2"1/4 - 2"1/2 - 3"

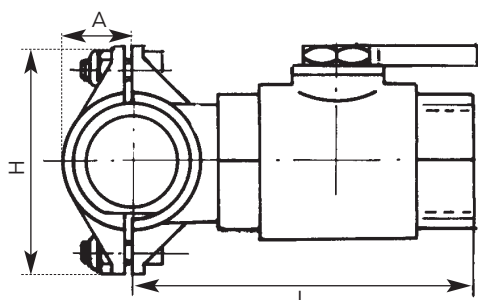
Sortie de vanne 1" 1/2 - Perçage ø 30 mm - Outillage DN 30 - Poids outillage : 19 kg



DIAMETRE NOMINAL	L	H	A	POIDS
DN 2"1/4	109	78	20	1,040
DN 2"1/2	109	78	20	0,980
DN 3"	113	84	25	1,030

## INSTALLATION DE 4"

Sortie de vanne 2" - Perçage ø 40 mm - Outillage DN 40 - Poids outillage : 20 kg

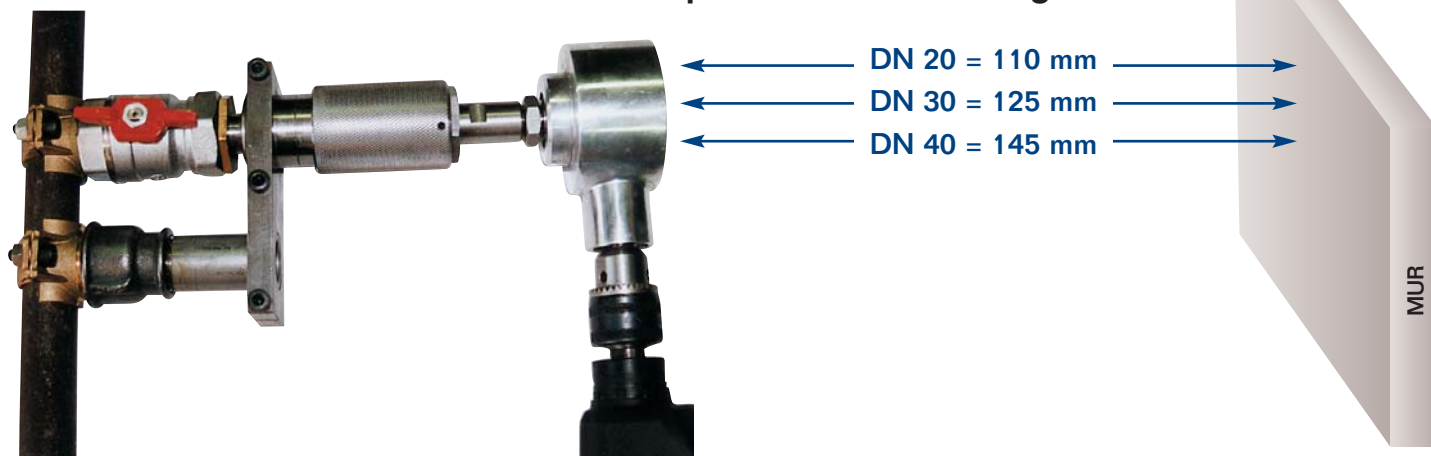


DIAMETRE NOMINAL	L	H	A	POIDS
DN 4"	183	160	62	2,930

## Notice d'utilisation disponible

Outillage en location

Distance nécessaire pour retirer l'outillage



# TE-SEC

## POUR DÉBIT IMPORTANT

1 soudure à l'arc d'une demi-bobine  
usinée au rayon de la tuyauterie

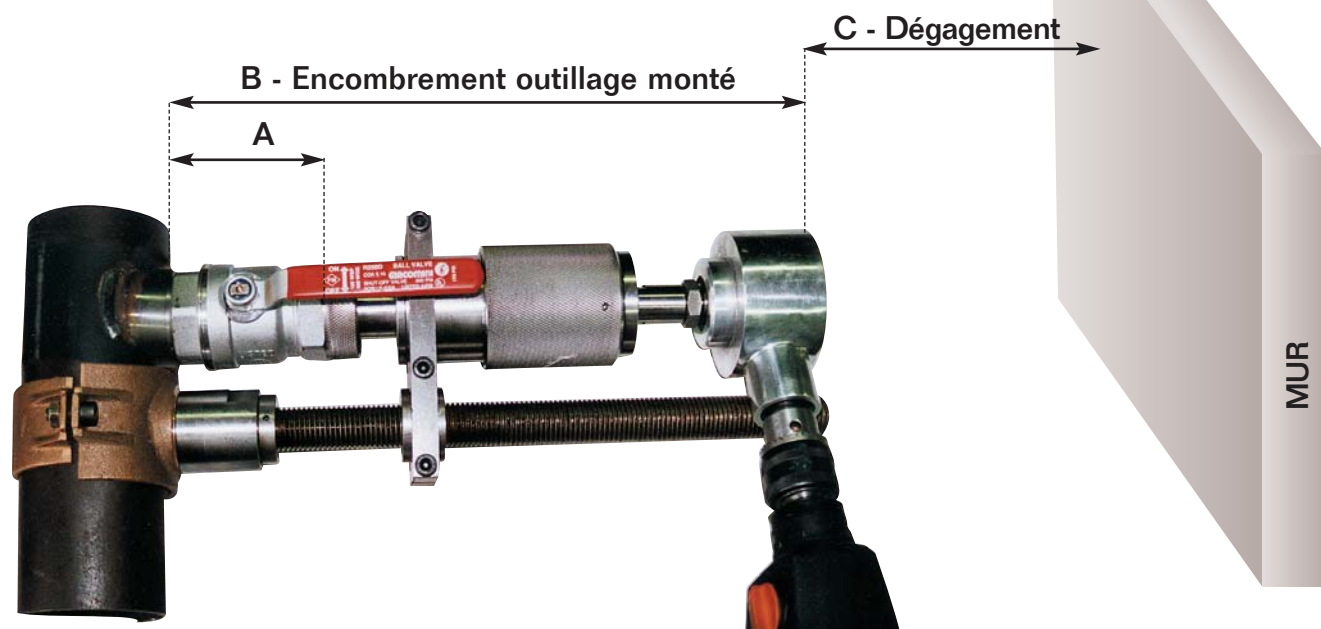
### INSTALLATION JUSQU'À 14"\*



Demi-bobine

Ø Vanne	1"1/4	1"1/2	2"	4"
Ø Perçage	20	30	40	80
Poids de l'outilage	18 kg	19 kg	20 kg	40 kg

\* Autres ø sur demande



Ø Vanne	Longueur A	Longueur outillage B	Dégagement C
1"1/4	90	360	110
1"1/2	105	400	125
2"	130	420	145
4"	240	560	260