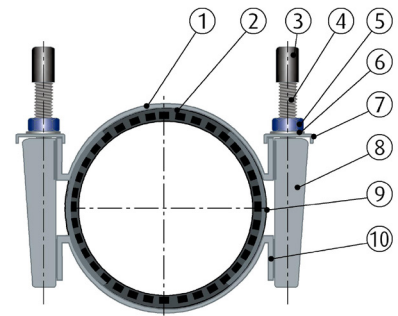
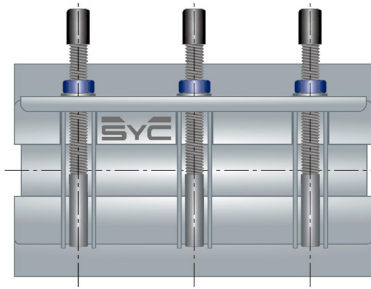
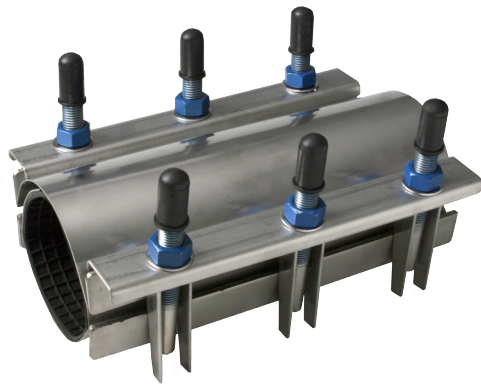


# COLLIERS DE RÉPARATION - DEUX BANDES (DEUX SERRAGES)

## REPAIR CLAMPS - DOUBLE BAND



### DESCRIPTION DES COMPOSANTS - COMPONENTS DESCRIPTION

Index - Ítem	Description - Description	Matière - Material
1	Corps - Body	Acier inoxydable - Stainless Steel AISI 304
2	Joint - Gasket	EPDM
3	Capuchon de protection - Protection cap	Plastique - Plastic
4	Boulons - Studs	Acier inoxydable - Stainless Steel AISI 304
5	Écrous hexagonaux - Hexagonal nuts	Acier inoxydable - Stainless Steel AISI 304
6	Anilhas planas - Fingers	Acier inoxydable - Stainless Steel AISI 304
7	Pont - Bridge	Acier inoxydable - Stainless Steel AISI 304
8	Guides - Fingers	Acier inoxydable - Stainless Steel AISI 304
9	Plaque de fermeture - Spanner plate	Acier inoxydable - Stainless Steel AISI 304
10	Plaque latérale - Side plate	Acier inoxydable - Stainless Steel AISI 304

### CARACTERISTIQUES

- Pression de travail maximale: 6 - 10 - 16 bar.
- Température de travail maximale: 120 °C.
- Fabrication complète en acier inoxydable AISI 304.
- Joint EPDM avec structure alvéolaire.
- Boulons en acier inoxydable.

### DOMAINES D'APPLICATION

- Pour réparer des tubes en acier, fonte, fibrociment, PE et PVC (eau seulement).

#### Remarques:

Étant donné la complexité, la variété et le grand nombre de spécifications particulières de chaque installation, conjugués à l'existence de divers facteurs pouvant affecter les conditions de travail et la nature du produit, il incombe à l'utilisateur final d'effectuer les tests nécessaires pour assurer un bon fonctionnement du produit dans chaque domaine d'application.

L'installation du produit doit être effectuée et entretenue conformément aux bonnes pratiques et aux normes en vigueur.

### BASIC FEATURES

- Maximum working pressure: 6 - 10 - 16 bar.
- Maximum working temperature: 120 °C.
- Manufactured entirely in stainless steel AISI 304.
- Sealing gasket of EPDM rubber with grid structure.
- Studs in stainless steel.

### GENERAL APPLICATIONS

- For quick repairs on steel, cast iron, asbestos cement, PE and PVC (only water).

#### Remarks:

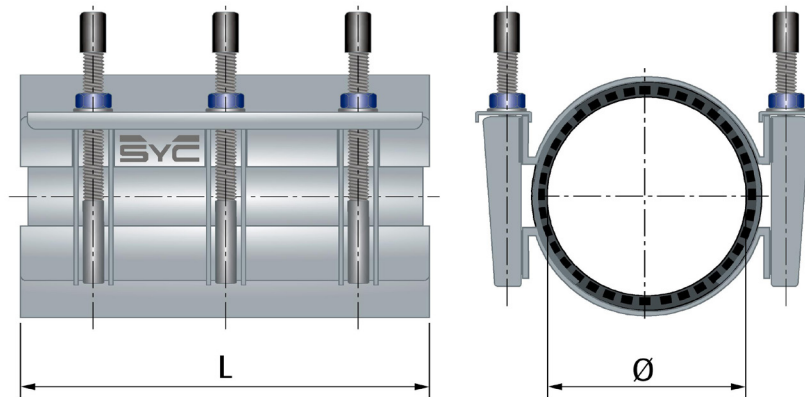
Due to the complexity, variety and large number of particular specifications for each installation, along with the existence of diverse factors which can affect the working conditions and nature of the product, it is the responsibility of the end-user to carry out the necessary tests to ensure the proper functioning of the product in any specific application.

Product installation must be carried out and maintained following the good practice codes and/or updated technical standards.

Rev.0-10.20  
1/2

# COLLIERS DE RÉPARATION - DEUX BANDES (DEUS SERRAGES)

## REPAIR CLAMPS - DOUBLE BAND



### INFORMATION TECHNIQUE - TECHNICAL INFORMATION

CODE	Pression maximale Maximum pressure	DIMENSIONS - DIMENSIONS		Boulons - Bolting		Poids approx. Weight approx. (Kg)
	(bar)	Tolérance diamétrale Diametrical tolerance	Longueur Length	Nombre Number	Diamètre Diameter	
		Ø (mm)	L (mm)	nr (n')	Ø (mm)	
VF823108	16	108-128	300	6	M16	5,1
VF823135	16	135-155	300	6	M16	5,5
VF823159	16	159-180	300	6	M16	5,9
VF823190	16	190-210	300	6	M16	6,1
VF823210	10	210-230	300	6	M16	6,3
VF823225	10	225-246	300	6	M16	6,4
VF823240	10	240-260	300	6	M16	6,7
VF823269	10	269-289	300	6	M16	6,8
VF823282	10	282-302	300	6	M16	7,1
VF823295	10	295-315	300	6	M16	7,2
VF824322	6	322-344	400	8	M16	10,1
VF824347	6	347-367	400	8	M16	10,6
VF824365	6	365-385	400	8	M16	11,2
VF824395	6	395-415	400	8	M16	11,4
VF824420	6	420-440	400	8	M16	11,5

Note : En raison de l'évolution constante de nos produits, ces spécifications peuvent être modifiées sans préavis.

Note : Due to the continuous development of our products, specifications may be changed without notification at any time.

Rev.0-10.20  
2/2